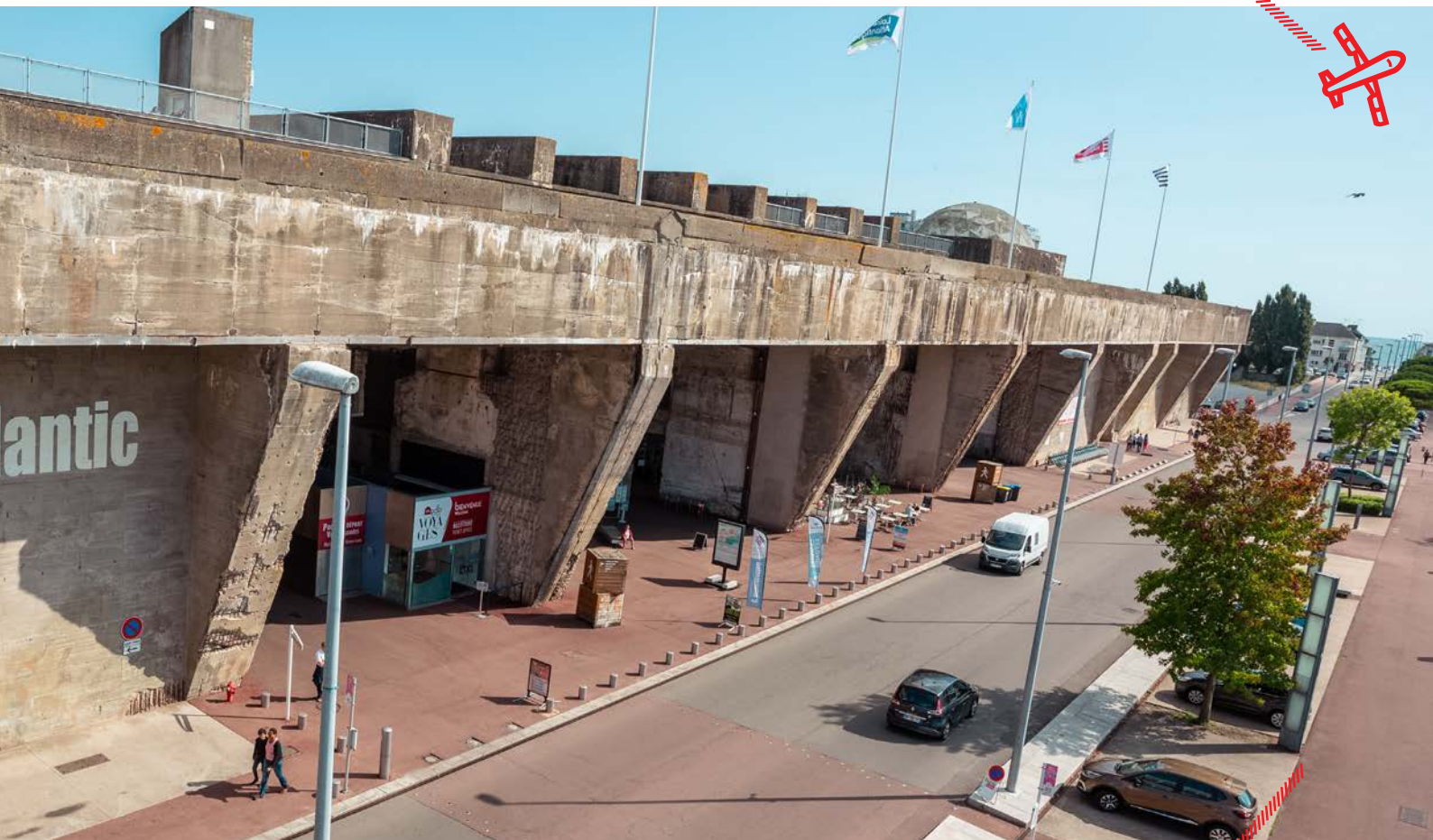




Lycées

Action pédagogique

# La base sous-marine



saint-nazaire  
RENVERSANTE®



VILLES  
& PAYS  
D'ART &  
D'HISTOIRE



**Lycées**

**Publics** élèves des classes de lycée

**Période** toute l'année scolaire

**Durée de l'action** une classe par demi-journée

**Tarifification** forfait de 30 euros par classe

## Objectifs et déroulé de l'action

Sensibiliser au rôle de la base sous-marine pendant la Seconde Guerre mondiale à Saint-Nazaire. Identification des fonctions de la base hier et aujourd'hui.

- autour de la base : son architecture monumentale et particulière, sa position stratégique...
- à l'intérieur de la base : sa construction, sa rue centrale, ses alvéoles et ses ouvertures, ses fonctions à travers le temps...
- sur le toit de la base : ses éléments de fortification et de défense, son utilisation aujourd'hui...

Les élèves et l'enseignant sont accompagnés par un médiateur de Saint-Nazaire Agglomération Tourisme. Un livret pédagogique sera remis aux élèves participants apportant d'autres informations sur Saint-Nazaire pendant la Seconde Guerre mondiale.

## Modalités

La fiche d'inscription est à retourner dûment remplie, à l'adresse indiquée ci-dessous. Saint-Nazaire Agglomération Tourisme se réserve la validation définitive des inscriptions en fonction de son calendrier. L'établissement scolaire devra être assuré pour cette sortie, l'assurance de Saint-Nazaire Agglomération Tourisme ne prenant en charge les élèves que dans ses propres locaux.

**La présence d'accompagnateurs est obligatoire.**  
**Le transport reste à la charge de l'établissement scolaire.**



Renseignement : **Sylvain Lucas-Dupont**  
Tél : **02 51 10 12 06 / 06 29 90 34 86**  
lucass@saint-nazaire-tourisme.com

Saint-Nazaire Agglomération Tourisme - Pôle patrimoine  
Avenue de Saint-Hubert - 44600 SAINT-NAZAIRE



[saint-nazaire-musees.com](http://saint-nazaire-musees.com)  
[saint-nazaire-tourisme.com](http://saint-nazaire-tourisme.com)

