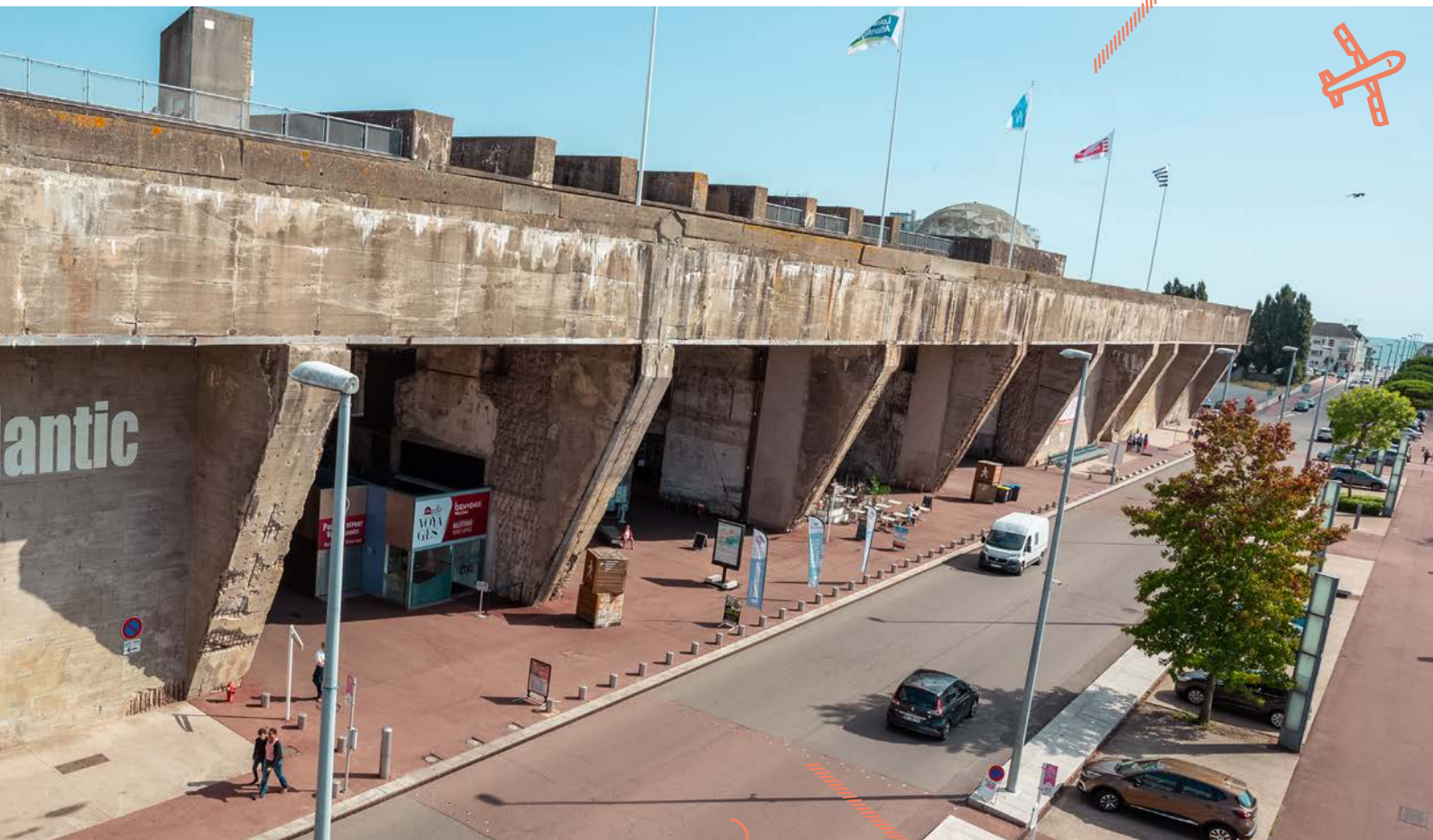




collèges

Action pédagogique

La base sous-marine



saint-nazaire
RENVERSANTE®



VILLES
& PAYS
D'ART &
D'HISTOIRE



Collèges

Publics élèves des classes de 3^e

Période toute l'année scolaire

Durée de l'action une classe par demi-journée

Tarifcation forfait de 30 euros par classe

Objectifs et déroulé de l'action

Sensibiliser au rôle de la base sous-marine pendant la Seconde Guerre mondiale à Saint-Nazaire.

- autour de la base : son architecture monumentale et particulière, sa position stratégique...
- à l'intérieur de la base : sa construction, sa rue centrale, ses alvéoles et ses ouvertures, ses fonctions à travers le temps...
- sur le toit de la base : ses éléments de fortification et de défense, son utilisation aujourd'hui...

Les élèves et l'enseignant sont accompagnés par un médiateur de Saint-Nazaire Agglomération Tourisme. Un livret pédagogique sera remis aux élèves participants apportant d'autres informations sur Saint-Nazaire pendant la Seconde Guerre mondiale.



Modalités

La fiche d'inscription est à retourner dûment remplie, à l'adresse indiquée ci-dessous. Saint-Nazaire Agglomération Tourisme se réserve la validation définitive des inscriptions en fonction de son calendrier.

L'établissement scolaire devra être assuré pour cette sortie, l'assurance de Saint-Nazaire Agglomération Tourisme ne prenant en charge les élèves que dans ses propres locaux.

La présence d'accompagnateurs est obligatoire.

Le transport reste à la charge de l'établissement scolaire.



Renseignement : **Sylvain Lucas-Dupont**
Tél : **02 51 10 12 06 / 06 29 90 34 86**
lucass@saint-nazaire-tourisme.com

Saint-Nazaire Agglomération Tourisme - Pôle patrimoine
Avenue de Saint-Hubert - 44600 SAINT-NAZAIRE



saint-nazaire-musees.com
saint-nazaire-tourisme.com